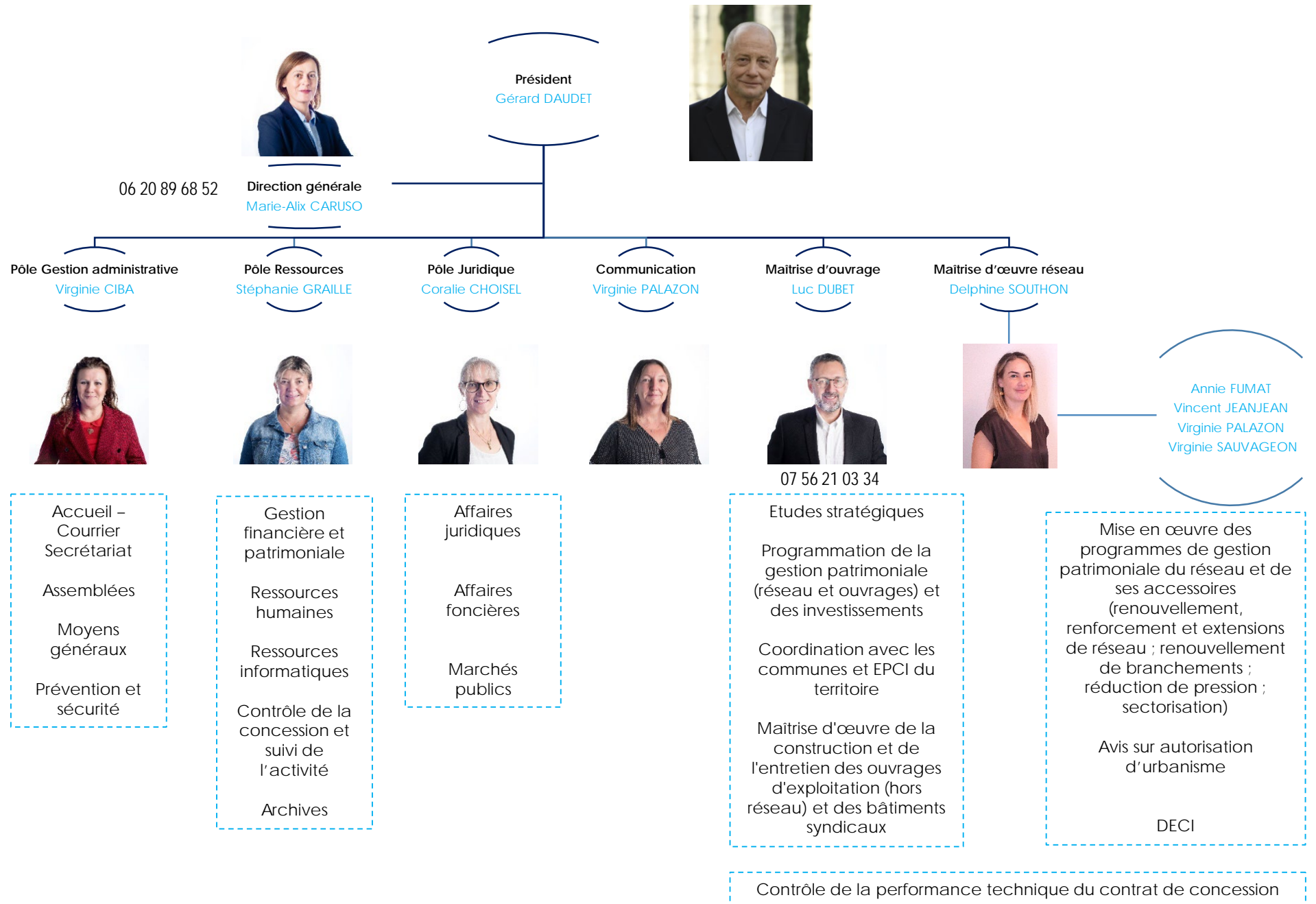


L'ÉQUIPE



L'ÉQUIPE

LE SERVICE MAÎTRISE
D'ŒUVRE RESEAU



Service Maîtrise d'œuvre
Delphine SOUTHON

07 56 21 67 94

Virginie PALAZON



Urbanisme
(avis sur
autorisations)

Qualité
(prélèvements
avant mise en
service des
canalisations)

Assistance
administrative

Annie FUMAT



Etudes techniques

Surveillance et contrôle
de l'exécution des
travaux
(dont lotissements avec
conventions de
rétrocession)

SIG

Suivi Télérelève

Virginie SAUVAGEON



Etudes techniques

Surveillance et
contrôle de
l'exécution des
travaux

SIG

Vincent JEANJEAN



Etudes techniques

Surveillance et
contrôle de
l'exécution des
travaux

SIG

Service Maîtrise d'Ouvrage

Etudes stratégiques

Gestion patrimoniale

Fonctionnalité, pérennité et évolution du système de production et de distribution

Connaissance et protection de la ressource

programmation pluriannuelle des investissements (réseau & ouvrages)

coordination avec les communes et EPCI du territoire

maîtrise d'oeuvre de la construction et de l'entretien des ouvrages d'exploitation (hors réseau) et des bâtiments syndicaux

schéma directeur

schéma de distribution

diagnostic de territoire (ordonnance 2022-1611)

études d'interconnexion pour la sécurisation ou la diversification de la ressource (au profit du Syndicat ou au profit d'autres territoires)

études de transfert de compétences au Syndicat

Plans de Gestion et de Sécurité Sanitaire des Eaux des unités de distribution (PGSSE)

étude de vulnérabilité des ouvrages et sa déclinaison en plan d'actions

procédures de révision des périmètres de protections des captages

études nécessaires à une meilleure connaissance de la ressource

Service Maîtrise d'Oeuvre Réseau eau potable

